

**Dimensions mm[inch]**

tolerances acc. to DIN ISO 2768-m  
Toleranzen gem. DIN ISO 2768-m

**Isometric**

Scale 1:3  
Maßstab 1:3

**Terminals**

ends tinned  
Enden verzinkt

**Cable**

round cable LIYY 2x0,14 mm<sup>2</sup>, grau  
colour of wires: white and brown  
Rundkabel LIYY 2x0,14 mm<sup>2</sup>, grau  
Ademfarben: weiss und braun

**Nut**

polypropylene, white  
Mutter, Polypropylen, weiss

**O-ring**

nitrile caoutchouc black  
O-ring Nitril Kautschuk schwarz

**Stem**

polypropylene white  
Schaft Polypropylen weiss

**Lock washer**

PP, white  
PP, weiss

**Float MS02**

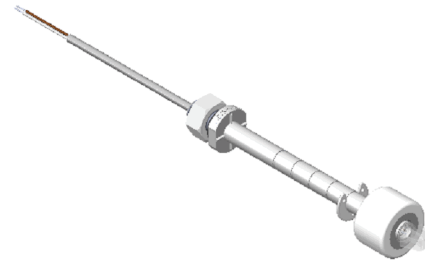
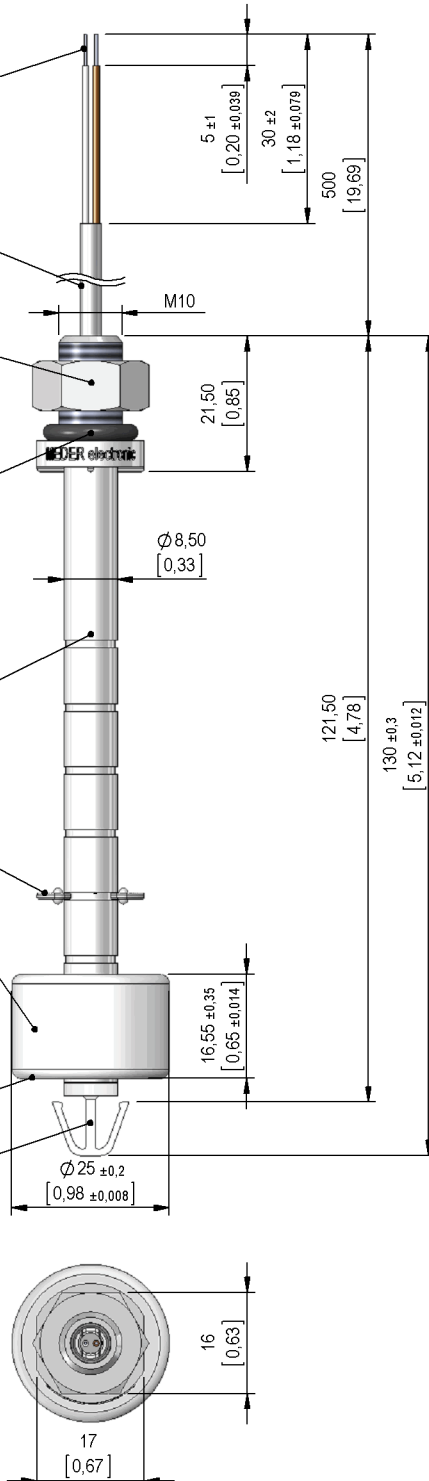
polypropylene white  
Schwimmer MS02 Polypropylen weiss

**Marking of magnet**

position in the float  
Markierung der Magnetposition  
im Schwimmer

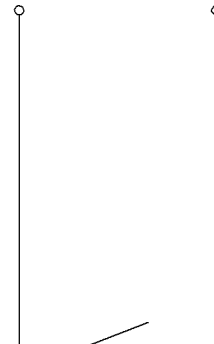
**Stopper**

polypropylene white  
Stopper Polypropylen weiss



**Switching scale**

**Schematic**



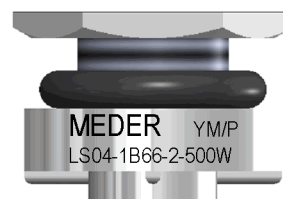
CLOSED  
GESCHLOSSEN



OPEN  
GEOFFNET

**Marking**

according to EN60062/factory code  
gem. EN60062/Fertigungsstätte





Europe: +49 / 7731 8399 0

| Email: info@standexmeder.com

Artikel Nr.:

USA: +1 / 508 295 0771

| Email: salesusa@standexmeder.com

**9541662054**

Asia: +852 / 2955 1682

| Email: salesasia@standexmeder.com

Artikel:

**LS04-1B66-2-500W**

Produktspezifische Daten	Bedingung	Min	Soll	Max	Einheit
Kontaktanzahl				1	
Kontakt - Form				A - Schließer	
Schaltleistung	Kombinationen von Spannung und -Strom dürfen die max. Schaltleistung nicht übersteigen			10	W
Schaltspannung	DC oder Peak AC			180	V
Transportstrom	DC oder Peak AC			1,25	A
Schaltstrom	DC oder Peak AC			0,5	A
Sensorwiderstand	Gemessen mit 40% Übererregung			350	mOhm
Gehäusematerial LS				PP	
Schwimmermaterial				PP	
Gehäusefarbe				weiß	
Verguss-Masse				Polyurethan	
Reach / RoHS Konformität				ja	

Umweltdaten	Bedingung	Min	Soll	Max	Einheit
Schock	1/2 Sinus, Dauer 11ms, in 3 Achsen			50	g
Vibration	von 10 - 2000 Hz			20	g
Arbeitstemperatur	Kabel nicht bewegt	-30		70	°C
Arbeitstemperatur	Kabel bewegt	-5		70	°C
Lagertemperatur		-30		70	°C

Kabelspezifikation	Bedingung	Min	Soll	Max	Einheit
Kabeltyp				Rundkabel	
Kabel Material				PVC	
Querschnitt				0,14 qmm	

Allgemeine Daten	Bedingung	Min	Soll	Max	Einheit
Montagehinweis				Ab 5m Kabellänge wird ein Vorwiderstand empfohlen.	

Änderungen im Sinne des technischen Fortschritts bleiben vorbehalten

Neuanlage am: 10.03.14 Neuanlage von: GPAPPALARDO

Freigegeben am: 14.03.14 Freigegeben von: DKUECHLER

Letzte Änderung: Letzte Änderung:

Freigegeben am: Freigegeben von:

Version: 01