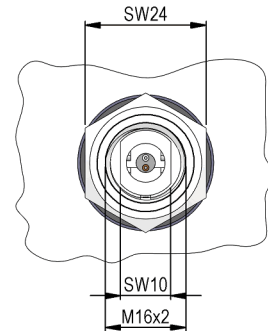
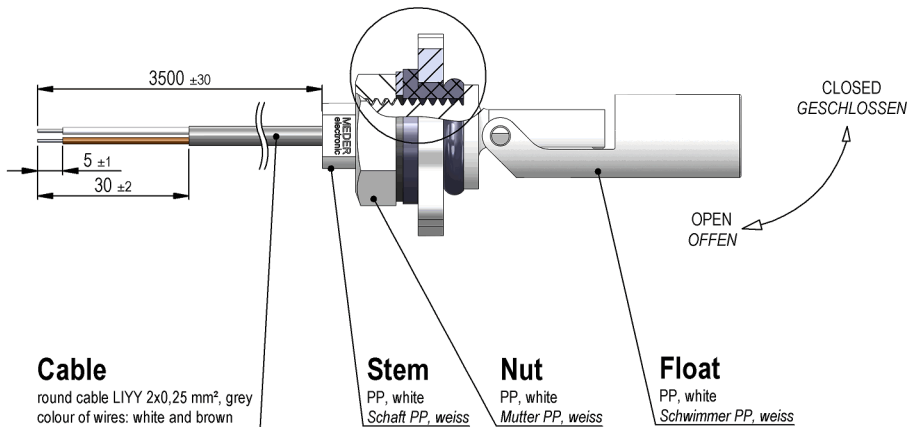
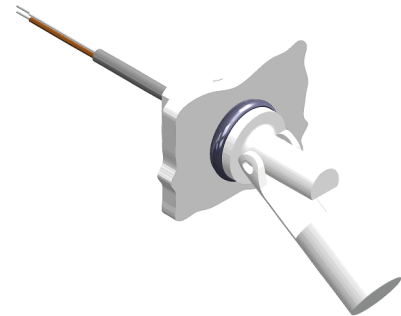
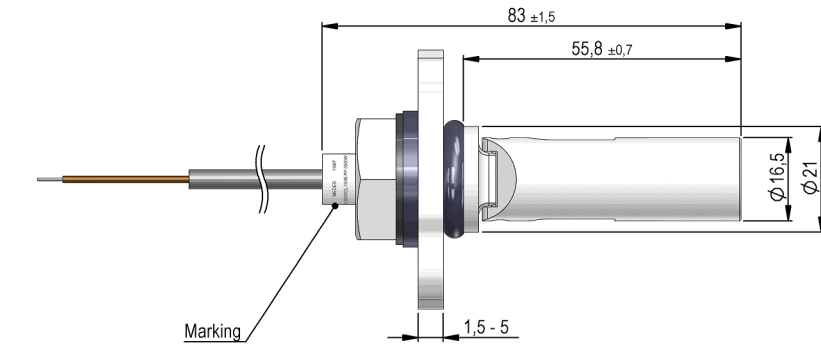


Dimensions mm[inch]
tolerances acc. to DIN ISO 2768-m
Toleranzen gem. DIN ISO 2768-m

Isometric
Scale 1:2
Maßstab 1:2



Cable

round cable LIYY 2x0,25 mm², grey
colour of wires: white and brown
ends tinned
Rundkabel LIYY 2x0,25 mm², grau
Aderfarben: weiss und braun
Enden verzinkt

Stem

PP, white
Schaft PP, weiss

Nut

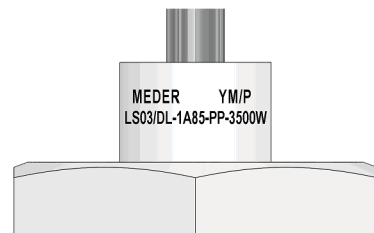
PP, white
Mutter PP, weiss

Float

PP, white
Schwimmer PP, weiss

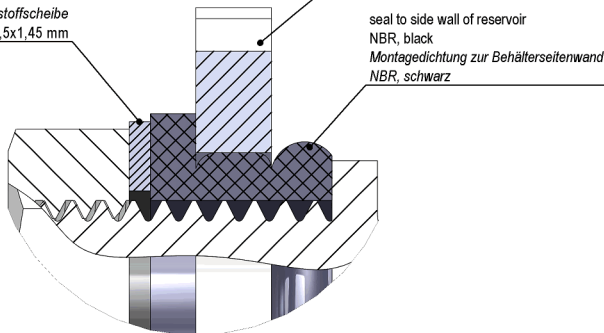
Marking

according to EN60062/factory code
gem. EN60062/Fertigungsstätte



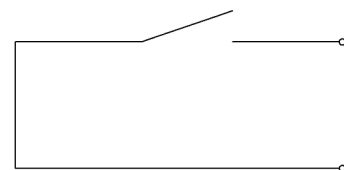
Wall of reservoir
thickness 1,5 - 5 mm
mounting hole max. Ø22 mm
Wandstärke 1,5 - 5 mm
Montagebohrung max. Ø22 mm

plastic slice
Kunststoffscheibe
26x17,5x1,45 mm



DETAILA (2 : 1)

Schematic





Europe: +49 / 7731 8399 0

| Email: info@standexmeder.com

USA: +1 / 508 295 0771

| Email: salesusa@standexmeder.com

Asia: +852 / 2955 1682

| Email: salesasia@standexmeder.com

Artikel Nr.:

9534285354

Artikel:

LS03/DL-1A85-PP-3500W

Produktspezifische Daten	Bedingung	Min	Soll	Max	Einheit
Schaltleistung	Kombinationen von Spannung und -Strom dürfen die max. Schaltleistung nicht übersteigen			100	W
Schaltspannung	DC oder Peak AC			350	V
Transportstrom	DC oder Peak AC			2,5	A
Schaltstrom	DC oder Peak AC			1	A
Sensorwiderstand	Gemessen mit 40% Übererregung			720	mOhm
Gehäusematerial				PP	
Gehäusefarbe				weiß	
Verguss-Masse				Polyurethan	

Umweltdaten	Bedingung	Min	Soll	Max	Einheit
Arbeitstemperatur	Kabel nicht bewegt	-30		80	°C
Arbeitstemperatur	Kabel bewegt	-5		80	°C
Lagertemperatur		-30		80	°C
Schutzart	DIN EN 60529			IP68	

Kabelspezifikation	Bedingung	Min	Soll	Max	Einheit
Kabeltyp				Rundkabel	
Kabel Material				PVC	
Querschnitt				0,25 qmm	

Allgemeine Daten	Bedingung	Min	Soll	Max	Einheit
Montagehinweis				Ab 5m Kabellänge wird ein Vorwiderstand empfohlen.	

Änderungen im Sinne des technischen Fortschritts bleiben vorbehalten

Neuanlage am: 26.05.11 Neuanlage von: WKOVACS

Freigegeben am: 26.05.11 Freigegeben von: DKUECHLER

Letzte Änderung: 13.09.17 Letzte Änderung: WKOVACS

Freigegeben am: 02.11.17 Freigegeben von: DKUECHLER

Rev. No.: 03