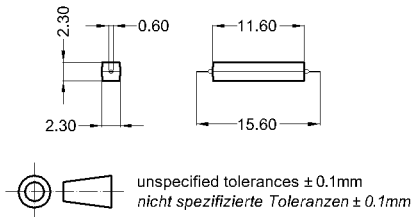


Dimensions

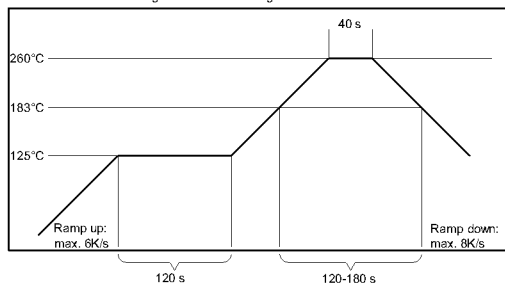


Marking
 Sensibility and DateCode
 EN60062

MEDER B YM

Lötvorschrift / soldering information

reflow soldering conditions according to JEDEC nom J-STD-020C



Packaging

Bulk

| Magnetische Eigenschaften | Bedingung | Min | Soll | Max | Einheit |
|-----------------------------|--|--------|------|-----|---------|
| Anzug | bei 20 °C | 20 | | 47 | AT |
| Prüfmittel | | KMS-11 | | | |
| Anzug in milliTesla (konf.) | MS150 - phys. bedingte Toleranz +/- 0.1mT | 1,1 | | 2,3 | mT |
| Prüfmittel | | MS-150 | | | |

| Kontaktdaten 87 | Bedingung | Min | Soll | Max | Einheit |
|----------------------------|---|---------|------|-----|---------|
| Kontakt-Material | | Rhodium | | | |
| Schaltleistung | Kombinationen von Schalt-Spannung und -Strom dürfen die max. Schaltleistung nicht übersteigen | | | 10 | W |
| Schaltspannung | DC or Peak AC | | | 200 | V |
| Schaltstrom | DC or Peak AC | | | 0,4 | A |
| Kontaktwiderstand statisch | bei 40% Übererregung Anfangswert | | | 150 | mOhm |
| Durchbruchspannung | gemäß IEC 255-5 | 230 | | | VDC |

| Produktspezifische Daten | Bedingung | Min | Soll | Max | Einheit |
|--------------------------|-----------|-----------------------------|------|-----|---------|
| Gehäusematerial | | mineralisch gefülltes Epoxy | | | |

| Umweltdaten | Bedingung | Min | Soll | Max | Einheit |
|-------------------|----------------------------|-----------|------|-----|---------|
| Schock | 1/2 Sinuswelle, Dauer 11ms | | | 30 | g |
| Vibration | von 10 - 2000 Hz | | | 20 | g |
| Arbeitstemperatur | | -40 | | 130 | °C |
| Lagertemperatur | | -50 | | 130 | °C |
| Waschfähigkeit | | Fluxdicht | | | |