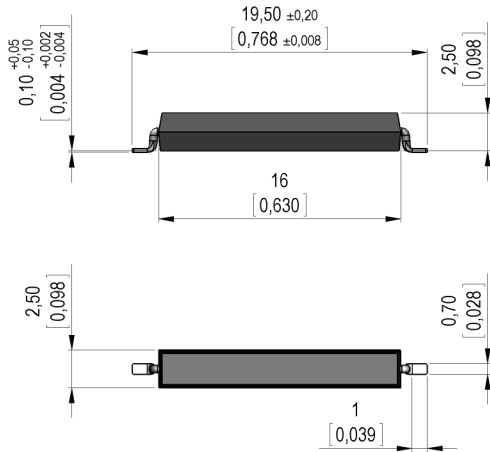


Dimensions mm[inch]
tolerances according to DIN ISO 2768-m
Toleranzen gem. DIN ISO 2768-m



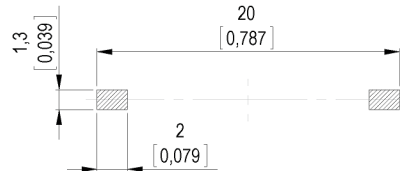
Isometric
Scale 2:1
Maßstab 2:1



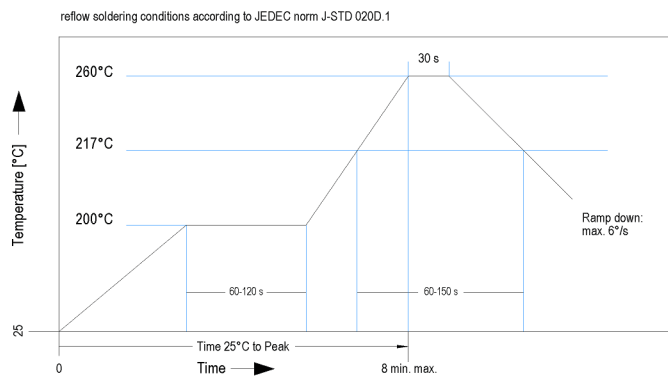
Marking
according to EN60062/factory code
gem. EN60062/Fertigungsstätte



Recommended PCB Pad Layout



Solder Reflow Profile



Packaging

bulk



Europe: +49 / 7731 8399 0 | Email: info@meder.com
 USA: +1 / 508 295 0771 | Email: salesusa@meder.com
 Asia: +852 / 2955 1682 | Email: salesasia@meder.com

Artikel Nr.:
9151719025
 Artikel:
MK15-E-2 Bulk

| Magnetische Eigenschaften | Bedingung | Min | Soll | Max | Einheit |
|-----------------------------|--|------|--------|------|---------|
| Anzug | bei 20°C | 45,2 | | 80,6 | AT |
| Prüfmittel | | | KMS-11 | | |
| Anzug in milliTesla (konf.) | MS150 - phys. bedingte Toleranz +/- 0,1mT | 2,5 | | 3,5 | mT |
| Prüfmittel | | | MS-150 | | |

| Kontaktdaten 66/1 | Bedingung | Min | Soll | Max | Einheit |
|-----------------------------|--|-----|---------|------|---------|
| Kontakt-Material | | | Rhodium | | |
| Schaltleistung | Kombinationen von Schalt-Spannung und -Strom dürfen die max. Schaltleistung nicht übersteigen | | | 10 | W |
| Schaltspannung | DC or Peak AC | | | 180 | VDC |
| Schaltstrom | DC or Peak AC | | | 0,5 | A |
| Transportstrom | DC or Peak AC | | | 1,25 | A |
| Kontaktwiderstand statisch | bei 40% Übererregung Anfangswert | | | 150 | mOhm |
| Durchbruchspannung (>20 AT) | gemäß EN 60255-5 | 200 | | | VDC |

| Produktspezifische Daten | Bedingung | Min | Soll | Max | Einheit |
|--------------------------|-----------|-----|-----------------------------|-----|---------|
| Gehäusematerial | | | mineralisch gefülltes Epoxy | | |
| Zulassung | | | UL- File-Nr. E156887 | | |

| Umweltdaten | Bedingung | Min | Soll | Max | Einheit |
|---------------------------------|------------------------------------|-----|-----------|-----|---------|
| Schock | 1/2 Sinus, Dauer 11ms, in 3 Achsen | | | 30 | g |
| Vibration | von 10 - 2000 Hz | | | 20 | g |
| Arbeitstemperatur | | -40 | | 130 | °C |
| Lagertemperatur | | -50 | | 130 | °C |
| Löttemperatur T _{sold} | Reflow gem. IPC/JEDEC J-STD-020D.1 | | | 260 | °C |
| Waschfähigkeit | | | Fluxdicht | | |

Änderungen im Sinne des technischen Fortschritts bleiben vorbehalten

Neuanlage am: 21.06.06 Neuanlage von: KMUELLER
 Letzte Änderung: 12.12.13 Letzte Änderung: THAUKE

Freigegeben am: 10.11.08 Freigegeben von: JHEYDER
 Freigegeben am: 16.12.13 Freigegeben von: AWEBER

Version: 5