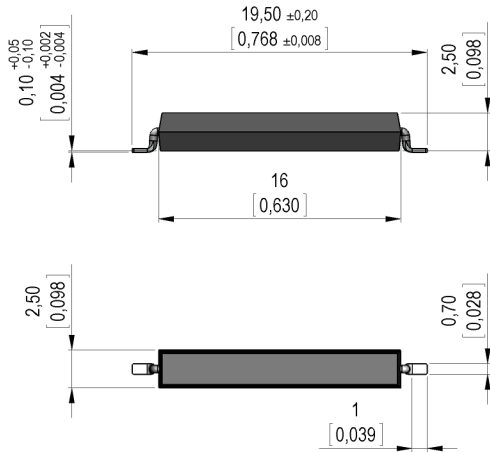


**Dimensions mm[inch]**  
tolerances according to DIN ISO 2768-m  
Toleranzen gem. DIN ISO 2768-m



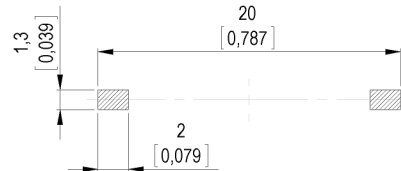
**Isometric**  
Scale 2:1  
Maßstab 2:1



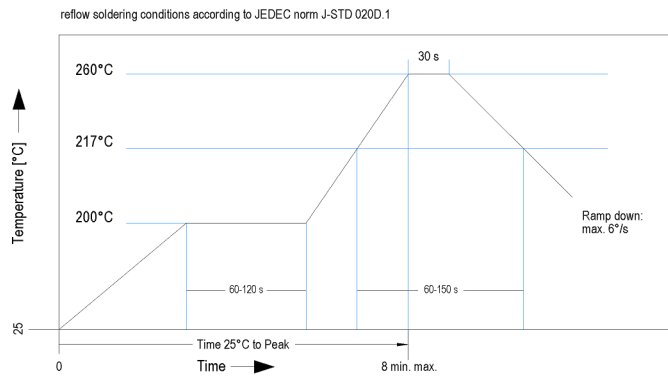
**Marking**  
according to EN60062/factory code  
gem. EN60062/Fertigungsstätte



**Recommended PCB Pad Layout**



**Solder Reflow Profile**



**Packaging**

**bulk**



Europe: +49 / 7731 8399 0 | Email: info@meder.com  
 USA: +1 / 508 295 0771 | Email: salesusa@meder.com  
 Asia: +852 / 2955 1682 | Email: salesasia@meder.com

Artikel Nr.:  
**9151719022**  
 Artikel:  
**MK15-B-2 Bulk**

Magnetische Eigenschaften	Bedingung	Min	Soll	Max	Einheit
Anzug	bei 20°C	18		38	
Prüfmittel		KMS-11			
Anzug in milliTesla (konf.)	MS150 - phys. bedingte Toleranz +/- 0,1mT	1,2		2,1	mT
Prüfmittel		MS-150			

Kontaktdaten 66/1	Bedingung	Min	Soll	Max	Einheit
Kontakt-Material		Rhodium			
Schaltleistung	Kombinationen von Schalt-Spannung und -Strom dürfen die max. Schaltleistung nicht übersteigen			10	W
Schaltspannung	DC or Peak AC			180	VDC
Schaltstrom	DC or Peak AC			0,5	A
Transportstrom	DC or Peak AC			1,25	A
Kontaktwiderstand statisch	bei 40% Übererregung Anfangswert			150	mOhm
Durchbruchspannung (>20 AT)	gemäß EN 60255-5	200			VDC

Produktspezifische Daten	Bedingung	Min	Soll	Max	Einheit
Gehäusematerial		mineralisch gefülltes Epoxy			
Zulassung		UL- File-Nr. E156887			

Umweltdaten	Bedingung	Min	Soll	Max	Einheit
Schock	1/2 Sinus, Dauer 11ms, in 3 Achsen			30	g
Vibration	von 10 - 2000 Hz			20	g
Arbeitstemperatur		-40		130	°C
Lagertemperatur		-50		130	°C
Waschfähigkeit		Fluxdicht			

Änderungen im Sinne des technischen Fortschritts bleiben vorbehalten

Neuanlage am: 10.11.08 Neuanlage von: THAUKE  
 Letzte Änderung: 12.12.13 Letzte Änderung: THAUKE

Freigegeben am: 10.11.08 Freigegeben von: JHEYDER  
 Freigegeben am: 16.12.13 Freigegeben von: AWEBER

Version: 11