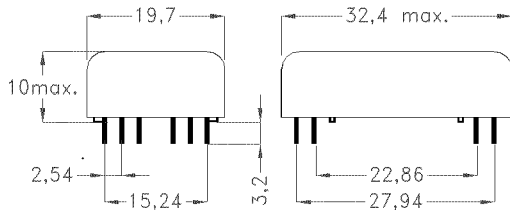


DIMENSIONS (mm)

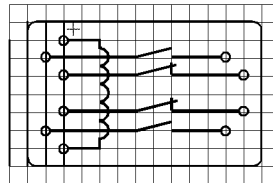


Pins: Ø0.65 mm
 L = 3.2±0.3 mm
 Material: Cu-alloy tinned

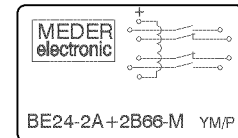


LAYOUT

pitch 2.54 mm/Top view



MARKING



MEDER-Label
 Type/Layout
 Production code,
 EN60062/Factory code

Spulendaten bei 20 °C	Bedingung	Min	Soll	Max	Einheit
Spulenwiderstand		1.026	1.140	1.254	Ohm
Spulenspannung			24		VDC
Nennleistung			505		mW
Anzugsspannung				16,8	VDC
Abfallspannung		1,4			VDC

Kontaktaten 66	Bedingung	Min	Soll	Max	Einheit
Schaltleistung	Kombinationen von Schalt-Spannung und -Strom dürfen die max. Schaltleistung nicht übersteigen			10	W
Schaltspannung (>20 AT)	DC or Peak AC			200	V
Schaltstrom	DC or Peak AC			0,5	A
Transportstrom	DC or Peak AC			1,25	A
Kontaktwiderstand statisch	bei 40% Übererregung Anfangswert			150	mOhm
Kontaktwiderstand dynamisch	Spitzenwert 1,5 ms nach Erregung Anfangswert			200	mOhm
Isolationswiderstand	RH <45 %, 100 VDC Messspannung	10			GOhm
Durchbruchspannung (>20 AT)	gemäß IEC 255-5	225			VDC
Schaltzeit inklusive Prellen	gemessen mit 40% Übererregung			0,5	ms
Abfallzeit	gemessen ohne Spulenerregung			0,1	ms

Produktspezifische Daten	Bedingung	Min	Soll	Max	Einheit
Isol. Widerstand Spule/Kontakt	RH <45%, 200 VDC Messspannung	1.000			GOhm
Isol. Spannung Spule/Kontakt	gemäß IEC 255-5	2			kV DC
Gehäusematerial		Fe - magnetische Abschirmung			
Verguss-Masse		Polyurethan			
Kontaktanzahl		4			

Umweltdaten	Bedingung	Min	Soll	Max	Einheit
Schock	1/2 Sinuswelle, Dauer 11ms			50	g
Vibration	von 10 - 2000 Hz			20	g
Arbeitstemperatur		-20		70	°C
Lagertemperatur		-40		105	°C
Löttemperatur	Wellenlöten max. 5 Sek.				
Waschfähigkeit		Fluxdicht			

Allgemeine Daten	Bedingung	Min	Soll	Max	Einheit
------------------	-----------	-----	------	-----	---------

Änderungen im Sinne des technischen Fortschritts bleiben vorbehalten

Neuanlage am: 19.07.06 Neuanlage von: WKOVACS
 Letzte Änderung 20.07.06 Letzte Änderung : KOLBRICH

Freigegeben am: 30.06.09 Freigegeben von: KOLBRICH
 Freigegeben am: Freigegeben von:

Version: 02



Products for tomorrow...

Europe: +49 / 7731 8399 0 | Email: info@meder.com
USA: +1 / 508 295 0771 | Email: salesusa@meder.com
Asia: +852 / 2955 1682 | Email: salesasia@meder.com

Artikel Nr.:
8824471400
Artikel:
BE24-2A+2B66-M
BE24-2A+2B71-M

Allgemeine Daten	Bedingung	Min	Soll	Max	Einheit
Bemerkungen		Die Spulenpolarität muß beachtet werden			

Änderungen im Sinne des technischen Fortschritts bleiben vorbehalten

Neuanlage am: 19.07.06 Neuanlage von: WKOVACS
Letzte Änderung 20.07.06 Letzte Änderung : KOLBRICH

Freigegeben am: 30.06.09 Freigegeben von: KOLBRICH
Freigegeben am: Freigegeben von:

Version: 02