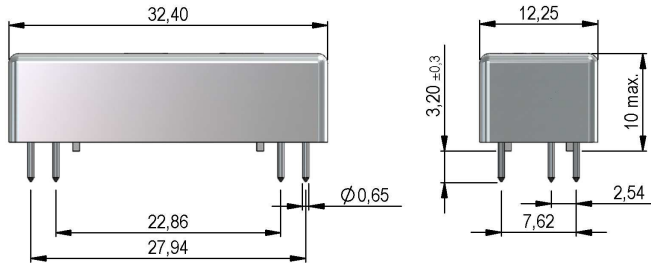
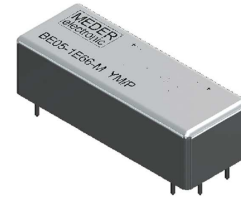


Dimensions mm[inch]
 tolerances acc. to DIN ISO 2768-m
 Toleranzen gem. DIN ISO 2768-m

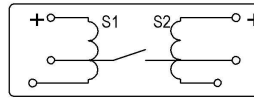


Isometric
 Scale 1:1
 Maßstab 1:1

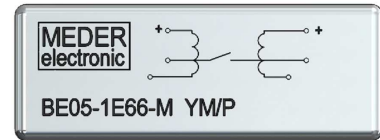


Coil polarity must be observed.
 The contact is closed by applying a positive pulse (≥ 2 ms) to one of the two coils, via the pin marked "+".
 This condition is maintained until one of the "+ pins, receives a negative pulse (≥ 2 ms).
 Die Polarität der Spule muß beachtet werden.
 Der bistabile Kontakt schließt durch ein positiven Impuls (≥ 2 ms) auf einem der beiden Pins der Spulen mit "+" gekennzeichnet.
 Dieser Zustand bleibt behalten bis auf einem der beiden "+" Pins ein negativen Impuls (≥ 2 ms) angelegt wird.

Layout
 Top view
 Draufsicht



Marking
 according to EN60062/factory code
 gem. EN60062/Fertigungsstätte



Spulendaten bei 20 °C	Bedingung	Min	Soil	Max	Einheit
Spulenwiderstand S1		765	850	935	Ohm
Spulenwiderstand S2		765	850	935	Ohm
Spulenspannung			5		VDC
Nennleistung			29		mW
Wärmewiderstand	max. Relais temperatur = Arbeitstemperatur + Eigenerwärmung		56		K/W
Anzugsspannung		0,8		3,8	VDC
Abfallspannung		0,8		3,8	VDC

Kontaktdaten 66	Bedingung	Min	Soil	Max	Einheit
Schaltleistung	Kombinationen von Schalt-Spannung und -Strom dürfen die max. Schaltleistung nicht übersteigen			10	W
Schaltspannung (>20 AT)	DC or Peak AC			180	V
Schaltstrom	DC or Peak AC			0,5	A
Transportstrom	DC or Peak AC			1	A
Kontaktwiderstand statisch	bei 40% Übererregung Anfangswert			150	mOhm
Isolationswiderstand	RH <45 %, 100 VDC Messspannung	10			GOhm
Durchbruchspannung (<21 AT)	gemäß IEC 255-5	200			VDC
Schaltzeit inklusive Prellen	gemessen mit 40% Übererregung			0,5	ms
Abfallzeit	gemessen ohne Spulenerregung			0,1	ms
Kapazität	@ 10 kHz über offenem Kontakt		0,2		pF

Produktspezifische Daten	Bedingung	Min	Soil	Max	Einheit
Kontaktanzahl				1	
Kontakt - Form				E - Schließler bistabil	
Isol. Spannung Spule/Kontakt	gemäß IEC 255-5	2			kV AC
Isol. Widerstand Spule/Kontakt	RH <45%, 200 VDC Messspannung	1			TOhm
Gehäusefarbe				silbermetallic	
Gehäusematerial				Metall	
Vergussmasse				Polyurethan	
Anschlusspins				Cu-Legierung verzinkt	
Reach / RoHS Konformität				ja	



Europe: +49 / 7731 8399 0

| Email: info@standexmeder.com

USA: +1 / 508 295 0771

| Email: salesusa@standexmeder.com

Asia: +852 / 2955 1682

| Email: salesasia@standexmeder.com

Artikel Nr.:

8805171700

Artikel:

BE05-1E66-M

BE05-1E71-M

Umweltdaten	Bedingung	Min	Soll	Max	Einheit
Schock	1/2 Sinus, Dauer 11ms, in 3 Achsen			50	g
Vibration	von 10 - 2000 Hz			20	g
Arbeitstemperatur		-40		85	°C
Lagertemperatur		-55		125	°C
Löttemperatur	Wellenlöten max. 5 Sek.			260	°C
Waschfähigkeit					Fluxdicht

Allgemeine Daten	Bedingung	Min	Soll	Max	Einheit
Gesamtgewicht	Nettogewicht BT		7,5		g
Verpackung					Kunststoffstange a 39 Stk.

Änderungen im Sinne des technischen Fortschritts bleiben vorbehalten

Neuanlage am: 02.12.10 Neuanlage von: WKOVACS

Freigegeben am: 16.02.11 Freigegeben von: CRUF

Letzte Änderung: 13.12.16 Letzte Änderung: WKOVACS

Freigegeben am: 13.12.16 Freigegeben von: DSTASTNY

Version: 06