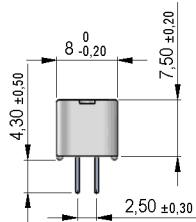
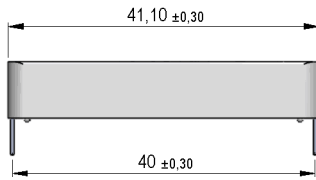


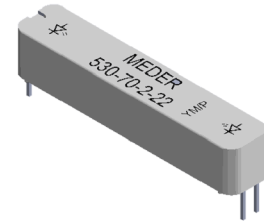
**Dimensions mm[inch]**

tolerances acc. to DIN ISO 2768-m  
Toleranzen gem. DIN ISO 2768-m

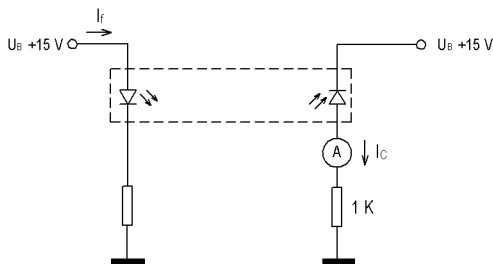


**Isometric**

Scale 1:2  
Maßstab 1:2

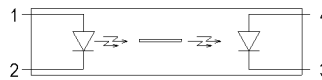


**Test circuit**



**Layout**

Top view  
Draufsicht



**Marking**

according to EN60062/factory code  
gem. EN60062/Fertigungsstätte



Elekt. Koppler Kenngrößen	Bedingung	Min	Soll	Max	Einheit
Gleichstrom Übertragsverhältnis	I <sub>f</sub> =10 mA	0,8		1,7	%
Grenzfrequenz F <sub>co</sub>			100		kHz
Isolationswiderstand Ein-/Ausgang	RH 45%	1			TOhm
Isolationsspannung Ein-/Ausgang U <sub>i</sub>	Auslösestrom max.10 µA	22.000			VDC
Koppelkapazität C <sub>c</sub>			0,1		pF
Kriechstrecke Ein-/Ausgang		39			mm
Luftstrecke Ein-/Ausgang		39			mm
Isolationsstrecke Emitter-Detector		22,6			mm

Grenzdaten Sender	Bedingung	Min	Soll	Max	Einheit
Durchlaßspannung U <sub>f</sub>	I <sub>f</sub> =10 mA			2,3	V
Durchlaßstrom I <sub>f</sub>				50	mA
Sperrspannung U <sub>r</sub>	I <sub>r</sub> =100 microA			3	V
Stoss-Durchlaßstrom I <sub>fs</sub>	t<=10 ms			1.000	mA
Verlustleistung P <sub>tot</sub>				120	mW

Grenzdaten Empfänger	Bedingung	Min	Soll	Max	Einheit
Verlustleistung P <sub>tot</sub>				100	mW

Produktspezifische Daten	Bedingung	Min	Soll	Max	Einheit
Gehäusefarbe			weiß		
Gehäusematerial			PBT glasfaserverstärkt		
Reach / RoHS Konformität			ja		

Umweltdaten	Bedingung	Min	Soll	Max	Einheit
Arbeitstemperatur T <sub>a</sub>		-40		85	°C
Lagertemperatur		-40		100	°C
Löttemperatur	Wellenlöten max. 5 Sek.			260	°C
Schock	1/2 Sinus, Dauer 11ms, in 3 Achsen			50	g
Vibration	von 10 - 2000 Hz			20	g
Waschfähigkeit			Fluxdicht		