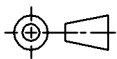
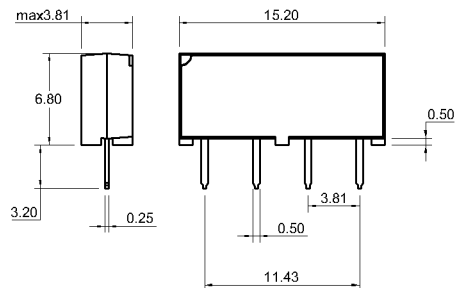


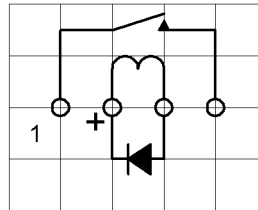
DIMENSIONS (mm)

Unspecified Tolerances +/- 0.25mm

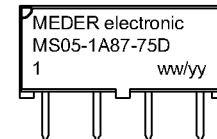


LAYOUT 75D

Pitch 3.81mm [0.150"] / Top View



MARKING



Spulendaten bei 20 °C	Bedingung	Min	Soll	Max	Einheit
Spulenwiderstand		252	280	308	Ohm
Spulenspannung			5		VDC
Nennleistung			90		mW
Anzugsspannung				3,75	VDC
Abfallspannung		0,75			VDC

Kontaktdaten 87	Bedingung	Min	Soll	Max	Einheit
Schaltleistung	Kombinationen von Schalt-Spannung und -Strom dürfen die max. Schaltleistung nicht übersteigen			10	W
Schaltspannung	DC or Peak AC			200	V
Schaltstrom	DC or Peak AC			0,4	A
Transportstrom	DC or Peak AC			1	A
Kontaktwiderstand statisch	bei 40% Übererregung Anfangswert			150	mOhm
Isolationswiderstand	RH <45 %, 100 Volt Messspannung	1			GOhm
Durchbruchspannung	gemäß IEC 255-5	0,23			kV DC
Schaltzeit inklusive Prellen	gemessen mit 40% Übererregung			0,5	ms
Abfallzeit	gemessen ohne Spulenerregung			0,1	ms
Kapazität	@ 10 kHz über offenem Kontakt		0,2		pF

Produktspezifische Daten	Bedingung	Min	Soll	Max	Einheit
Kontaktanzahl				1	
Kontakt - Form				A - Schließer	
Isol. Spannung Spule/Kontakt	gemäß IEC 255-5	1,5			kV DC
Isol. Widerstand Spule/Kontakt	40°C, 95% R.H.	10			TOhm
Gehäusefarbe				schwarz	
Gehäusematerial				mineralisch gefülltes Epoxy	
Anschlusspins				FeNi-Legierung verzinkt	
Magnetische Abschirmung				nein	
Reach / RoHS Konformität				ja	
Zulassung				UL File No. NRNT2.E156887	
Zulassung				UL File No. NRNT8.E156887	



Products for tomorrow...

Europe: +49 / 7731 8399 0 | Email: info@meder.com
USA: +1 / 508 295 0771 | Email: salesusa@meder.com
Asia: +852 / 2955 1682 | Email: salesasia@meder.com

Artikel Nr.:
4205187175
Artikel:
MS05-1A87-75D

Umweltdaten	Bedingung	Min	Soll	Max	Einheit
Schock	1/2 Sinuswelle, Dauer 11ms			50	g
Vibration	von 10 - 2000 Hz			20	g
Arbeitstemperatur		-20		70	°C
Lagertemperatur		-35		95	°C
Löttemperatur	Wellenlöten max. 5 Sek.			260	°C
Waschfähigkeit					Fluxdicht

Allgemeine Daten	Bedingung	Min	Soll	Max	Einheit
Gesamtgewicht	Nettogewicht BT		1		g
Verpackung					Kunststoffstange a 32 Stk.

Änderungen im Sinne des technischen Fortschritts bleiben vorbehalten

Neuanlage am: 12.03.07 Neuanlage von: TLANE

Freigegeben am: 12.03.07 Freigegeben von: TLANE

Letzte Änderung: 20.10.10 Letzte Änderung: WKOVACS

Freigegeben am: 20.10.10 Freigegeben von: CRUF

Version: 04