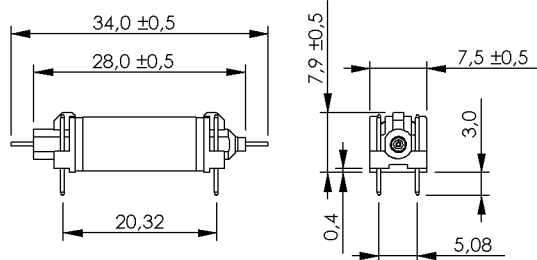
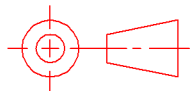


**DIMENSIONS (mm)**

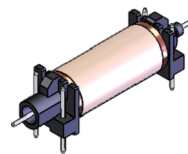
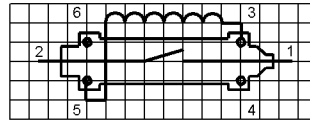


Pins: Ø 0.5 mm  
 L = 3.0±0.3 mm  
 Material: Cu-alloy tinned



dimensions (mm)  
 tolerances according to DIN ISO 2768 m

**LAYOUT**  
 pitch 2.54 mm/Top view



**MARKING**



MEDER-Label  
 Type  
 Production code,  
 EN60062/Factory code

| Spulendaten bei 20 °C | Bedingung   | Min  | Soll | Max | Einheit |
|-----------------------|---|------|------|-----|---------|
| Spulenwiderstand      |   | 540  | 600  | 660 | Ohm     |
| Spulenspannung        |   |      | 5    |     | VDC     |
| Nennleistung          |   |      | 42   |     | mW      |
| Spulenstrom           |   |      | 8,3  |     | mA      |
| Wärmewiderstand       | max. Relaistemperatur<br>= Arbeitstemperatur + Eigenerwärmung |      | 93   |     | K/W     |
| Induktivität          |   |      | 140  |     | mH      |
| Anzugsspannung        |   |      |      | 3,5 | VDC     |
| Abfallspannung        |   | 0,75 |      |     | VDC     |

| Kontaktdaten 75              | Bedingung   | Min   | Soll | Max | Einheit |
|------------------------------|---|-------|------|-----|---------|
| Schaltleistung               | Kombinationen von Schalt-Spannung und -Strom dürfen die max. Schaltleistung nicht übersteigen |       |      | 10  | W       |
| Schaltspannung               | DC or Peak AC   |       |      | 500 | V       |
| Schaltstrom                  | DC or Peak AC   |       |      | 0,5 | A       |
| Transportstrom               | DC or Peak AC   |       |      | 1   | A       |
| Kontaktwiderstand statisch   | bei 40% Übererregung Anfangswert  |       |      | 200 | mOhm    |
| Isolationswiderstand         | RH <45 %, 100 Volt Messspannung   | 100   |      |     | TOhm    |
| Durchbruchspannung           | gemäß EN 60255-5  | 1.000 |      |     | VDC     |
| Schaltzeit inklusive Prellen | gemessen mit 40% Übererregung   |       |      | 0,5 | ms      |
| Abfallzeit                   | gemessen ohne Spulenerregung  |       |      | 0,1 | ms      |
| Kapazität                    | @ 10 kHz über offenem Kontakt   |       | 0,2  |     | pF      |

| Produktspezifische Daten       | Bedingung                       | Min | Soll            | Max | Einheit |
|--------------------------------|---------------------------------|-----|-----------------|-----|---------|
| Kontaktanzahl                  |                                 |     | 1               |     |         |
| Kontakt - Form                 |                                 |     | A - Schließer   |     |         |
| Isol. Spannung Spule/Kontakt   | gemäß EN 60255-5                | 3   |                 |     | kV DC   |
| Isol. Widerstand Spule/Kontakt | <RH <45%, 100 VDC test voltage> | 100 |                 |     | TOhm    |
| Kapazität Spule/Kontakt        | @ 10 kHz über offenem Kontakt   |     | 0,6             |     | pF      |
| Gehäusefarbe                   |                                 |     | schwarz         |     |         |
| Gehäusematerial                |                                 |     | PPE + PS        |     |         |
| Vergussmasse                   |                                 |     | Silikon         |     |         |
| Anschlusspins                  |                                 |     | CuSn6, verzinkt |     |         |
| Magnetische Abschirmung        |                                 |     | nein            |     |         |
| Reach / RoHS Konformität       |                                 |     | ja              |     |         |



*Products for tomorrow...*

Europe: +49 / 7731 8399 0 | Email: info@meder.com  
USA: +1 / 508 295 0771 | Email: salesusa@meder.com  
Asia: +852 / 2955 1682 | Email: salesasia@meder.com

Artikel Nr.:  
**3905175000**  
Artikel:  
**HI05-1A75**

| Umweltdaten       | Bedingung                  | Min | Soll | Max | Einheit   |
|-------------------|----------------------------|-----|------|-----|-----------|
| Schock            | 1/2 Sinuswelle, Dauer 11ms |     |      | 50  | g         |
| Vibration         | von 10 - 2000 Hz           |     |      | 20  | g         |
| Arbeitstemperatur |                            | -20 |      | 70  | °C        |
| Lagertemperatur   |                            | -25 |      | 85  | °C        |
| Löttemperatur     | Wellenlöten max. 5 Sek.    |     |      | 260 | °C        |
| Waschfähigkeit    |                            |     |      |     | Fluxdicht |

| Allgemeine Daten | Bedingung       | Min | Soll | Max | Einheit                                  |
|------------------|-----------------|-----|------|-----|--|
| Gesamtgewicht    | Nettogewicht BT |     | 2,9  |     | g  |
| Verpackung       |                 |     |      |     | Styropor Palette, ESD neutral a 100 Stk. |

Änderungen im Sinne des technischen Fortschritts bleiben vorbehalten

Neuanlage am: 15.01.10 Neuanlage von: MPOTUZAK  
Letzte Änderung: 05.03.10 Letzte Änderung: KSTOPPEL

Freigegeben am: 15.01.10 Freigegeben von: DSTASTNY  
Freigegeben am: 08.03.10 Freigegeben von: KOLBRICH

Version: 05