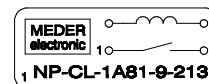
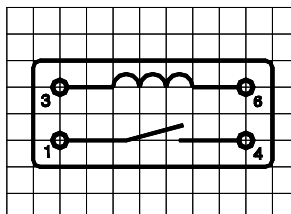
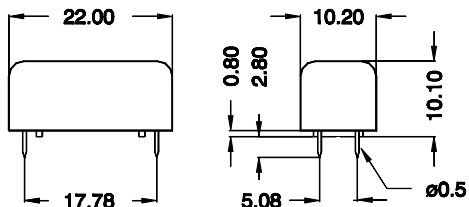


Abmessungen (nicht tolerierte Maße ± 0,1)

Belegung 213 Raster 2,54 Ansicht von oben

Belegung



Spulendaten	Bedingungen	Min.	Typ.	Max.	Einheit
Spulenwiderstand	bei 20°C	8,1		9,9	Ω
Ansprechstrom				15,0	mA DC
Abfallstrom		5,0			mA DC
Spulenstrom	bei 20°C			404	mA DC
Spulenstrom	bei 60°C			250	mA DC
Induktivität	bei 1 kHz	2,7		4,0	mH

Kontaktdaten 81 (Form A/Dry)					
Kontaktmaterial		Ruthenium			
Schaltleistung	Jede Kombination der angegebenen Schaltspannung und Schaltstrom darf die maximal angegebene Schaltleistung nicht übersteigen			5	W
Schaltspannung				90	VDC
Schaltstrom				0,5	A
Transportstrom				1,0	A
Statischer Kontaktwiderstand	Anfangswert gemessen mit 1,4 x AW _{an}			200	mΩ
Isolationswiderstand	RH Ω 45%	10 ¹²			Ω
Durchbruchspannung		100			VDC
Kapazität	ohne Test-Spule			0,3	pF

Relaisdaten					
Isol. Widerstand Spule/Kontakt		10 ¹⁰			Ω
Isol. Spannung Spule/Kontakt		2,12			kVDC
Schock	½ Sinuswelle, Dauer 11ms			150	g
Vibration	50 – 2000Hz			10	g
Schaltzeit inklusive Prellen	gemessen mit 1,4 x AW _{an}		0,5		ms
Abfallzeit			0,1		ms

Allgemeine Daten					
Arbeitstemperatur		-20		70	°C
Lagertemperatur		-25		85	°C
Löttemperatur	5 sek. bei			260	°C
Waschfähigkeit		fluxdicht			
Gehäusematerial		Metall			
Verguss		Hydroxylgruppenhaltiger Ester Flammwidrig nach UL94-V-2			
Anschlusspin		Cu-Legierung verzinnt			