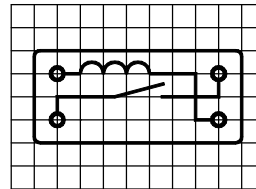
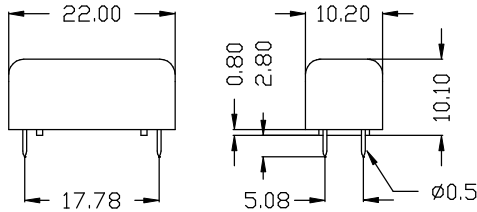


Abmessungen / dimensions :

Belegung / layout : 210



Aufdruck / marking :



Toleranz / tolerance : +/-0.1 mm

Raster / pitch 2.54  
Ansicht von oben / top view

Spulendaten bei / coil data at : 20°C

Spulenwiderstand / coil resistance	<+/-10%>	<Ω>	4000
Nennspannung / nominal voltage		<VDC>	12.0
Ansprechspannung / pull-in voltage	max.	<VDC>	8.4
Abfallspannung / drop-out voltage	min.	<VDC>	1.8

Kontaktdaten / contact data 75

Schaltleistung / switched power	max.	<W>	10
Schaltspannung / switched voltage	max.	<VDC>	500
Schaltstrom / switched current	max.	<A>	0.5
Transportstrom / carry current	max.	<A>	1.0
Kontaktwiderstand / contact resistance	max.	<mΩ>	200
Durchbruchspannung / breakdown voltage	min.	<VDC>	1500

Relaisdaten / relay data

Isolation Spule-Kontakt / insulation coil-contact	<KVDC>	2150 VDC / 1500 VAC
Isolation Spule-Kontakt / insulation coil-contact	<GΩ>	10
Schaltzeit mit Prellen / operate time incl. bounce	<ms>	0.5
Abfallzeit / release time	<ms>	0.1
Lebensdauer / life expectancy		auf Anfrage / on request

Kunde / customer :	Meder cs
Sachnummer / part - number :	3112175421