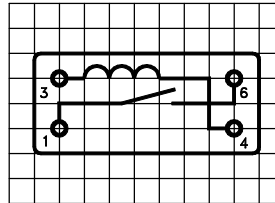
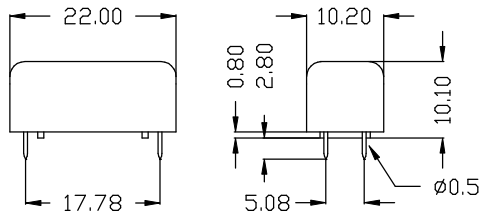
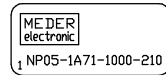


Abmessungen / dimensions :

Belegung / layout : 210



Aufdruck / marking :



Toleranz / tolerance :  $\pm 0.1$  mm

Raster / pitch 2.54

Ansicht von oben / top view

Spulendaten bei / coil data at : 20°C

Spulenwiderstand / coil resistance	$\langle \pm 10\% \rangle$	$\langle \Omega \rangle$	1000
Nennspannung / nominal voltage		$\langle \text{VDC} \rangle$	5.0
Ansprechspannung / pull-in voltage	max.	$\langle \text{VDC} \rangle$	3.5
Abfallspannung / drop-out voltage	min.	$\langle \text{VDC} \rangle$	0.75

Kontaktdaten / contact data 71

Schaltleistung / switched power	max.	$\langle \text{W} \rangle$	10
Schaltspannung / switched voltage	max.	$\langle \text{VDC} \rangle$	200
Schaltstrom / switched current	max.	$\langle \text{A} \rangle$	0.5
Transportstrom / carry current	max.	$\langle \text{A} \rangle$	1.0
Kontaktwiderstand / contact resistance	max.	$\langle \text{m}\Omega \rangle$	150
Durchbruchspannung / breakdown voltage	min.	$\langle \text{VDC} \rangle$	250

Relaisdaten / relay data

Isolation Spule-Kontakt / insulation coil-contact		2.12KVDC / 1.5 KVAC
Isolation Spule-Kontakt / insulation coil-contact	$\langle \Omega \rangle$	10
Schaltzeit mit Prellen / operate time incl. bounce	$\langle \text{ms} \rangle$	0.6
Abfallzeit / release time	$\langle \text{ms} \rangle$	0.3
Lebensdauer / life expectancy		auf Anfrage / on request

Kunde / customer :	Standard Produkt / standard product
Sachnummer / part - number :	3105171410