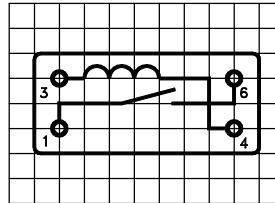
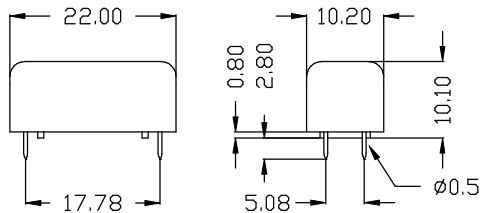


Abmessungen / dimensions :

Belegung / layout : 210



Aufdruck / marking :



Toleranz / tolerance : +/-0.1 mm

Raster / pitch 2.54

Ansicht von oben / top view

Spulendaten bei / coil data at : 20°C

Spulenwiderstand / coil resistance	<+/-10%	< Ω	1000
Nennspannung / nominal voltage		<VDC	5.0
Ansprechspannung / pull-in voltage	max.	<VDC	3.5
Abfallspannung / drop-out voltage	min.	<VDC	0.75

Kontaktdaten / contact data 71

Schaltleistung / switched power	max.	<W	10
Schaltspannung / switched voltage	max.	<VDC	200
Schaltstrom / switched current	max.	<A	0.5
Transportstrom / carry current	max.	<A	1.0
Kontaktwiderstand / contact resistance	max.	<m Ω	150
Durchbruchspannung / breakdown voltage	min.	<VDC	250

Relaisdaten / relay data

Isolation Spule-Kontakt / insulation coil-contact		2.12KVDC / 1.5 KVAC
Isolation Spule-Kontakt / insulation coil-contact	< Ω	10
Schaltzeit mit Prellen / operate time incl. bounce	<ms	0.6
Abfallzeit / release time	<ms	0.3
Lebensdauer / life expectancy		auf Anfrage / on request

Kunde / customer :	Standard Produkt / standard product
Sachnummer / part - number :	3105171410

Änderungen im Sinne des technischen Fortschritts bleiben vorbehalten / modifications in the sense of technical progress are reserved