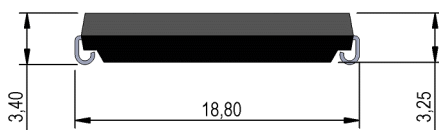
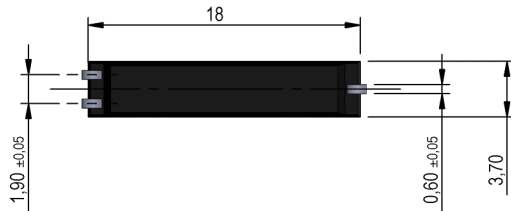
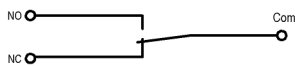


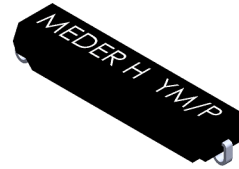
Dimensions mm[inch]
tolerances according to DIN ISO 2768-m
Toleranzen gem. DIN ISO 2768-m



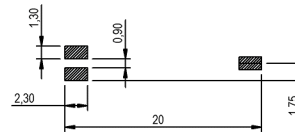
Schematic



Isometric
Scale 2:1
Maßstab 2:1



Recommended PCB Pad Layout

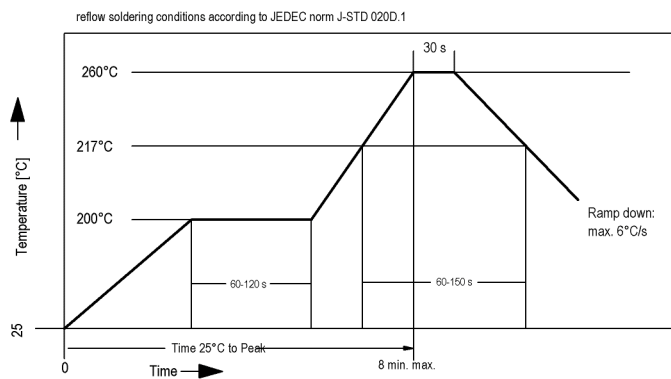


Marking

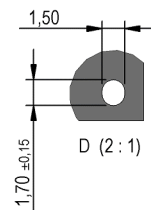
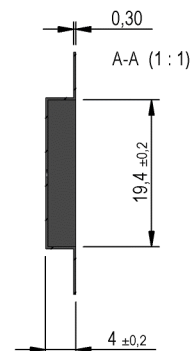
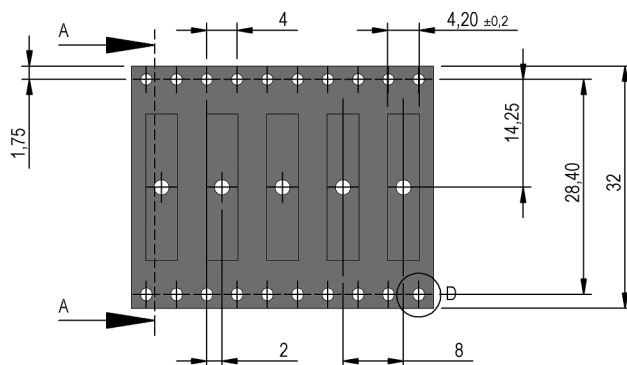
according to EN60062/factory code
gem. EN60062/Fertigungsstätte

MEDER H YM/P

Solder Reflow Profile



Contact packaging orientation





Europe: +49 / 7731 8399 0 | Email: info@standexmeder.com
 USA: +1 / 508 295 0771 | Email: salesusa@standexmeder.com
 Asia: +852 / 2955 1682 | Email: salesasia@standexmeder.com

Artikel Nr.:
2211000008
 Artikel:
MK01-H

Magnetische Eigenschaften	Bedingung	Min	Soll	Max	Einheit
Anzug	bei 20°C	42		84	
Prüfmittel		KMS-11			

Kontaktdaten 94	Bedingung	Min	Soll	Max	Einheit
Kontakt-Nr.		94			
Kontakt-Form		C			
Schaltleistung	Kombinationen von Schalt-Spannung und -Strom dürfen die max. Schaltleistung nicht übersteigen			10	W
Schaltspannung	DC or Peak AC			100	V
Transportstrom	DC or Peak AC			0,5	A
Schaltstrom	DC or Peak AC			0,5	A
Kontaktwiderstand statisch	bei 40% Übererregung Anfangswert			150	mOhm
Durchbruchspannung (<21 AT)	gemäß IEC 255-5	150			VDC

Produktspezifische Daten	Bedingung	Min	Soll	Max	Einheit
Gehäusematerial		mineralisch gefülltes Epoxy			
UL File Number		UL-File Nr. NRNT2.E156887			

Umweltdaten	Bedingung	Min	Soll	Max	Einheit
Schock	1/2 Sinuswelle, Dauer 11ms			30	g
Vibration	von 10 - 2000 Hz			20	g
Arbeitstemperatur		-20		130	°C
Lagertemperatur		-35		130	°C
Waschfähigkeit		Fluxdicht			

Allgemeine Daten	Bedingung	Min	Soll	Max	Einheit
Gesamtgewicht			0,4		g

Änderungen im Sinne des technischen Fortschritts bleiben vorbehalten

Neuanlage am: 24.04.09 Neuanlage von: THAUKE
 Letzte Änderung: 18.10.17 Letzte Änderung: THAUKE

Freigegeben am: 27.04.09 Freigegeben von: JHEYDER
 Freigegeben am: 20.10.17 Freigegeben von: MREIZNER

Rev. No.: 8