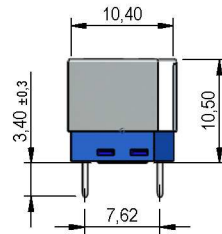
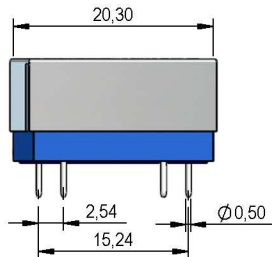


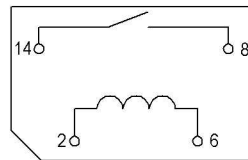
### Dimensions mm[inch]

tolerances acc. to DIN ISO 2768-m  
Toleranzen gem. DIN ISO 2768-m



### Layout

Top view  
Draufsicht



### Isometric

Scale 1:1  
Maßstab 1:1



### Marking

according to EN60062/Factory code  
gem. EN60062/Fertigungsstätte



Spulendaten bei 20 °C	Bedingung	Min	Soll	Max	Einheit
Spulenwiderstand		8,1	9	9,9	Ohm
Spulenstrom				357	mA
Induktivität			3,2		mH
Anzugsstrom				15	mA
Abfallstrom		5			mA

Kontaktdaten 71/7	Bedingung	Min	Soll	Max	Einheit
Kontakt-Form			A		
Schaltleistung	Kombinationen von Schalt-Spannung und -Strom dürfen die max. Schaltleistung nicht übersteigen			5	W
Schaltspannung (<15 AT)	DC or Peak AC			110	V
Schaltstrom	DC or Peak AC			250	mA
Transportstrom	DC or Peak AC			1	A
Kontaktwiderstand statisch	bei 40% Übererregung Anfangswert			200	mOhm
Isolationswiderstand	RH <45 %, 100 Volt Messspannung	1			TOhm
Durchbruchspannung (<15 AT)	gemäß EN 60255-5	180			VDC
Schaltzeit inklusive Prellen	gemessen mit 40% Übererregung			0,5	ms
Abfallzeit	gemessen ohne Spulenerregung			0,1	ms
Kapazität	@ 10 kHz über offenem Kontakt		0,2		pF

Produktspezifische Daten	Bedingung	Min	Soll	Max	Einheit
Kontaktanzahl			1		
Kontakt - Form			A - Schließer		
Isol. Spannung Spule/Kontakt	gemäß EN 60255-5	4,25			kV DC
Isol. Widerstand Spule/Kontakt	RH <45%, 200 VDC Messspannung	10			GOhm
Gehäusefarbe			blau		
Gehäusematerial			PBT glasfaserverstärkt		
Vergussmasse			Polyurethan		
Anschlusspins			Cu-Legierung verzinkt		
Magnetische Abschirmung			ja		
Reach / RoHS Konformität			ja		



Europe: +49 / 7731 8399 0

| Email: info@standexmeder.com

USA: +1 / 508 295 0771

| Email: salesusa@standexmeder.com

Asia: +852 / 2955 1682

| Email: salesasia@standexmeder.com

Artikel Nr.:

**1318109013**

Artikel:

**DIL-CL-1A81-9-13M**

Umweltdaten	Bedingung	Min	Soll	Max	Einheit
Schock	1/2 Sinus, Dauer 11ms, in 3 Achsen			50	g
Vibration	von 10 - 2000 Hz			20	g
Arbeitstemperatur		-20		70	°C
Lagertemperatur		-35		95	°C
Löttemperatur	Wellenlöten max. 5 Sek.			260	°C
Waschfähigkeit					Fluxdicht

Allgemeine Daten	Bedingung	Min	Soll	Max	Einheit
Gesamtgewicht	Nettogewicht BT		5,2		g
Verpackung					Kunststoffstange a 24 Stk.

Änderungen im Sinne des technischen Fortschritts bleiben vorbehalten

Neuanlage am: 27.01.11 Neuanlage von: CRUF

Freigegeben am: 09.03.11 Freigegeben von: DRUDOLF

Letzte Änderung: 03.08.16 Letzte Änderung: WKOVACS

Freigegeben am: 04.08.16 Freigegeben von: DSTASTNY

Version: 07