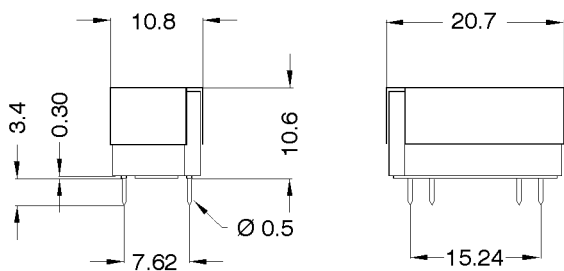
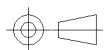


DIMENSIONS (mm)



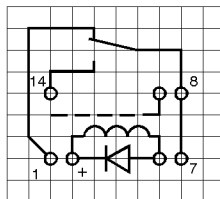
Pins: Ø0.5 mm
 L = 3.4±0.3 mm
 Material: Cu-alloy tinned



tolerances according to DIN ISO 2768 m

LAYOUT 51S / TOP VIEW

Pitch 2.54 mm



MARKING



MEDER-Label
 Type
 Production code,
 EN60062/Factory code

| Spulendaten bei 20 °C | Bedingung | Min | Soll | Max | Einheit |
|-----------------------|-----------|-------|-------|-------|---------|
| Spulenwiderstand | | 1.980 | 2.200 | 2.420 | Ohm |
| Spulenspannung | | | 12 | | VDC |
| Nennleistung | | | 65 | | mW |
| Anzugsspannung | | | | 8,4 | VDC |
| Abfallspannung | | 1,8 | | | VDC |

| Kontaktdaten 90 | Bedingung | Min | Soll | Max | Einheit |
|------------------------------|---|-----|------|-----|---------|
| Kontakt-Form | | | C | | |
| Schaltleistung | bei Kombinationen von V & A beachten dürfen die max. Schaltleistung nicht übersteigen | | | 10 | W |
| Schaltspannung | DC or Peak AC/ mit 40% Übererregung | | | 175 | V |
| Schaltstrom | DC or Peak AC/ mit 40% Übererregung | | | 0,5 | A |
| Transportstrom | DC or Peak AC/ mit 40% Übererregung | | | 1 | A |
| Kontaktwiderstand statisch | bei 40% Übererregung Anfangswert | | | 150 | mOhm |
| Isolationswiderstand | RH <45 %, 100 Volt Messspannung | 1 | | | GOhm |
| Durchbruchspannung | gemäß IEC 255-5 | 200 | | | VDC |
| Schaltzeit inklusive Prellen | gemessen mit 40% Übererregung | | | 0,7 | ms |
| Abfallzeit | gemessen ohne Spulenerregung | | | 1,5 | ms |
| Kapazität | @ 10 kHz über offenem Kontakt | | 1 | | pF |

| Produktspezifische Daten | Bedingung | Min | Soll | Max | Einheit |
|--------------------------------|-------------------------------|------------------------|------|-----|---------|
| Isol. Widerstand Spule/Kontakt | RH <45%, 200 VDC Messspannung | 10 | | | GOhm |
| Isol. Spannung Spule/Kontakt | gemäß IEC 255-5 | 1,5 | | | kV DC |
| Gehäusematerial | | PBT glasfaserverstärkt | | | |
| Verguss-Masse | | Polyurethan | | | |

| Umweltdaten | Bedingung | Min | Soll | Max | Einheit |
|-------------------|-----------------------------|-----------|------|-----|---------|
| Schock | 1/2 sine wave duration 11ms | | | 50 | g |
| Vibration | from 10 - 2000 Hz | | | 20 | g |
| Arbeitstemperatur | | -20 | | 70 | °C |
| Lagertemperatur | | -25 | | 85 | °C |
| Löttemperatur | Wellenlöten max. 5 sec | | | 260 | °C |
| Waschfähigkeit | | Fluxdicht | | | |

| Allgemeine Daten | Bedingung | Min | Soll | Max | Einheit |
|------------------|-----------|-----|------|-----|---------|
|------------------|-----------|-----|------|-----|---------|



Products for tomorrow...

Europe: +49 / 7731 8399 0 | Email: info@meder.com
USA: +1 / 508 295 0771 | Email: salesusa@meder.com
Asia: +852 / 2955 1682 | Email: salesasia@meder.com

Artikel Nr.:
1312190951
Artikel:
DIL12-1C90-51SHR

| Allgemeine Daten | Bedingung | Min | Soll | Max | Einheit |
|------------------|-----------|-----|-----------------|-----|---------|
| Bemerkungen | | | mit Metallhaube | | |

Änderungen im Sinne des technischen Fortschritts bleiben vorbehalten

Neuanlage am: 01.08.07 Neuanlage von: MPOTUZAK
Letzte Änderung: 07.08.07 Letzte Änderung: DSTASTNY

Freigegeben am: 03.08.07 Freigegeben von: DSTASTNY
Freigegeben am: 07.08.07 Freigegeben von: DSTASTNY

Version: 02