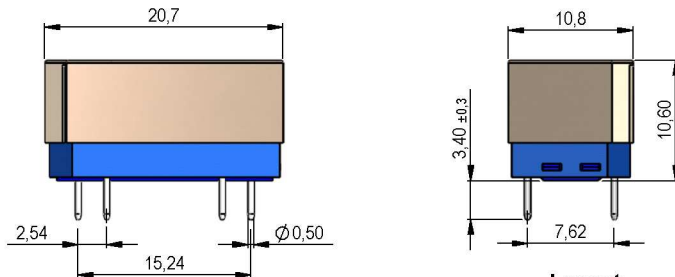
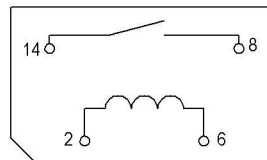


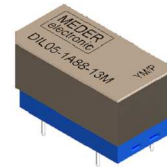
**Dimensions mm[inch]**  
 tolerances acc. to DIN ISO 2768-m  
 Toleranzen gem. DIN ISO 2768-m



**Layout**  
 Top view  
 Draufsicht



**Isometric**  
 Scale 1:1  
 Maßstab 1:1



**Marking**  
 according to EN60062/Factory code  
 gem. EN60062/Fertigungsstätte



Spulendaten bei 20 °C	Bedingung	Min	Soll	Max	Einheit
Spulenzwiderstand		153	170	187	Ohm
Spulenspannung			5		VDC
Nennleistung			147		mW
Anzugsspannung				3,5	VDC
Abfallspannung		0,75			VDC

Kontaktangaben 31	Bedingung	Min	Soll	Max	Einheit
Kontakt-Material	lageunabhängig	Hg			
Schaltleistung		prellfreies Schalten			
Schaltleistung	bei Kombination von V & A beachten bis 500 V max.50 W, bei 1000 V max.5 W			50	W
Schaltspannung	DC or Peak AC			500	V
Schaltstrom	DC or Peak AC			2	A
Transportstrom	DC or Peak AC			2	A
Kontaktwiderstand statisch	bei 40% Übererregung Anfangswert			80	mOhm
Isolationswiderstand	RH < 45 %, 100 Volt Messspannung	100			GOhm
Durchbruchspannung	gemäß EN 60255-5	1.500			VDC
Abfallzeit	gemessen ohne Spulenerregung			1	ms
Kapazität	@ 10 kHz über offenem Kontakt		0,3		pF

Produktspezifische Daten	Bedingung	Min	Soll	Max	Einheit
Kontaktanzahl		1			
Kontakt - Form		A - Schließer			
Isol. Spannung Spule/Kontakt	gemäß EN 60255-5	4,25			kV DC
Isol. Widerstand Spule/Kontakt	RH <45%, 200 VDC Messspannung	10			GOhm
Gehäusefarbe		blau			
Gehäusematerial		PBT glasfaserverstärkt			
Vergussmasse		Polyurethan			
Anschlusspins		Cu-Legierung, verzinkt			
Magnetische Abschirmung		ja			
Reach / RoHS Konformität		nein			



*Products for tomorrow...*

Europe: +49 / 7731 8399 0 | Email: info@meder.com  
USA: +1 / 508 295 0771 | Email: salesusa@meder.com  
Asia: +852 / 2955 1682 | Email: salesasia@meder.com

Artikel Nr.:  
**1305188213**  
Artikel:  
**DIL05-1A88-13M**

Umweltdaten	Bedingung	Min	Soll	Max	Einheit
Schock	1/2 Sinus, Dauer 11ms, in 3 Achsen			50	g
Vibration	von 10 - 2000 Hz			20	g
Arbeitstemperatur		-20		70	°C
Lagertemperatur		-35		95	°C
Löttemperatur	Wellenlöten max. 5 Sek.			260	°C
Waschfähigkeit					Fluxdicht

Allgemeine Daten	Bedingung	Min	Soll	Max	Einheit
Verpackung					Kunststoffstange a 24 Stk.

Änderungen im Sinne des technischen Fortschritts bleiben vorbehalten

Neuanlage am: 08.10.12 Neuanlage von: NMIHAI

Freigegeben am: 20.11.12 Freigegeben von: SSCHNECKENBURGER

Letzte Änderung: Letzte Änderung:

Freigegeben am: Freigegeben von:

Version: 01